

В какой сфере могут работать выпускники факультета?

Главная область профессиональной деятельности наших выпускников – сфера образования. Психологи и педагоги-психологи обеспечивают психологическое сопровождение детей во всех видах образовательных учреждений.

Выпускники кафедр логопедии и специальной педагогики широко востребованы для работы в учреждениях дошкольного и школьного образования, в социально-реабилитационных центрах, в психолого-медико-педагогических комиссиях и в разных типах специальных образовательных учреждений для детей с ограниченными возможностями.

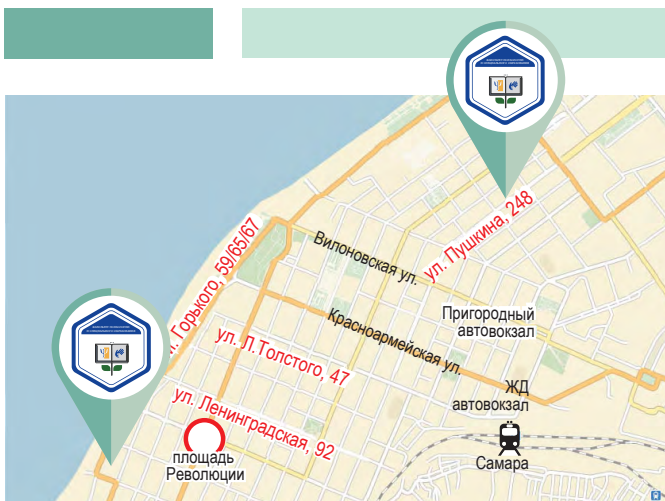
Приемная комиссия

г. Самара, ул. Антонова-Овсеенко, 24
в период приемной кампании
по адресу: ул. Блюхера, 25
тел.: (846) 207-88-77
email: priem@sgspu.ru
www.sgspu.ru/abitur/

Декан факультета




**Буковцова
Нина Ивановна,**
кандидат педагогических
наук, доцент




Контакты

ул. Пушкина, 248

 **корпус №7**, тел.: (846) 207-44-04
email: **fkp@sgspu.ru**

(кафедра логопедии, специальной педагогики и специальной психологии)

ул. Максима Горького, 65/67

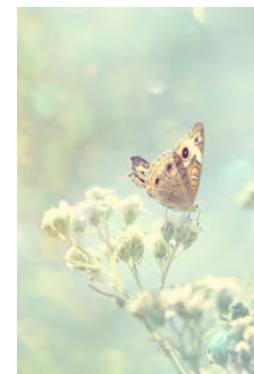
 **корпус №2**, тел.: (846) 207-44-04
email: **psy_f@sgspu.ru**

(кафедра общей и социальной психологии,
кафедра педагогики и психологии)

Подписано в печать 16.06.2021 г.



САМАРСКИЙ ГОСУДАРСТВЕННЫЙ
СОЦИАЛЬНО-ПЕДАГОГИЧЕСКИЙ УНИВЕРСИТЕТ



1988
год основания
факультета



**ФАКУЛЬТЕТ
ПСИХОЛОГИИ
И СПЕЦИАЛЬНОГО
ОБРАЗОВАНИЯ**

О факультете

Кафедры:

- Кафедра общей и социальной психологии
- Кафедра педагогики и психологии
- Кафедра логопедии, специальной педагогики и специальной психологии



корнями в первую половину XX века: еще в 1918 г. в вузе, тогда педагогическом институте, была открыта психологическая лаборатория. Во вновь открытом в 1929 году педагогическом институте преподавание психологии велось с самого первого дня его существования.

Осуществляется активное взаимодействие и сотрудничество с Институтом

психологии Российской Академии наук, Психологическим институтом Российской Академии образования, факультетом психологии МГУ им. М.В. Ломоносова и др. организациями.

Открытие **факультета специального образования** в вузе в конце 80-х гг. было продиктовано острой нехваткой в городе и области квалифицированных



Факультет образован путем слияния факультета психологии (основан в 1995 году) и факультета специального образования (основан в 1988 году). После этого стал называться факультетом психологии и специального образования (2015 год).

История **кафедр психологии** уходит



педагогических кадров для коррекционных учебных заведений. В настоящий момент СГСПУ является единственным в Самарской области вузом, готовящим специалистов по данным специальностям. Студенты активно участвуют в творческих и социальных проектах по помощи детям-инвалидам.